

Idieckmann



made in Germany

Optimaler **Schutz**
für maximale **Sicherheit**

... der greifbare Unterschied

made in Germany



edi Schutzbeschläge

... für ein sicheres Gefühl



140.000 Einbrüche letztes Jahr in Deutschland
470 Millionen Schaden

Täglich wird in Deutschland über 400 mal eingebrochen.

Quelle: Einbruch-Report 2017 | GDV

Mehr Sicherheit durch
edi Schutzgarnituren!



6 - 7

Normen für Schutzbeschläge

8 - 31

Schutzbeschläge ES 1 - ES 3 (SK 2 bis SK 4)

Serie Delta	10 - 13
Serie Europa	14 - 17
Serie Logo	18 - 25
Serie Metis	26 - 29
Serie Juno	30 - 31

Massive Schutzbeschläge ES 1

Serie Rombus	34 - 35
Serie Alpha/L	36 - 37

Fenstergriffe | Serie Janus

Schutzrosette ES 1

Rahmentürbeschlag ES 1

32 - 37

38 - 39

40

41

DIN 18257 ES 1 - 3

Die nationale Restnorm für Baubeschläge beinhaltet im Wesentlichen die Festlegung der Maße im deutschen Markt und regelt Prüfungen und Kennzeichnung der Schutzbeschläge.

Die **DIN 18257** teilt Schutzbeschläge in Widerstandsklassen von ES 0 bis ES 3 ein. ES steht für einbruchhemmender Schutzbeschlag. Schutzbeschläge gewährleisten jedoch nur in Verbindung mit allen Einzelelementen einer einbruchhemmenden Tür nach **DIN V ENV 1627** (früher DIN V 18103) eine optimale Schutzwirkung.

Einteilung der Sicherheitsstufen:

SCHUTZKLASSE	SCHUTZWIRKUNG
ES 0	Gering Einbruchhemmend
ES 1	Einbruchhemmend
ES 2	Stark Einbruchhemmend
ES 3	Extrem Einbruchhemmend

Welcher Schutzbeschlag für welche Sicherheitstür (Widerstandsklassen)

SCHUTZKLASSE	WIDERSTANDSKLASSE TÜR	SCHUTZWIRKUNG
ES 0	-	Gering Einbruchhemmend
ES 1	RC 2	Einbruchhemmend
ES 2	RC 3	Stark Einbruchhemmend
ES 3	RC 4	Extrem Einbruchhemmend

Der Schutzbeschlag nach **DIN 18257** soll an einer Haus- oder Wohnungsabschlusstür den Profilzylinder und das Einsteckschloss gegen unbefugte mechanische Manipulation, mit dem Ziel des Eindringens in das Haus/in die Wohnung, schützen. Die Benutzer können sich je nach Schutzbedürfnis, für einen Schutzbeschlag in den verfügbaren Schutzklassen entscheiden!

Die Verbindungselemente (Verschraubung, Stiftverbindung) müssen so gestaltet sein, dass die Schutzwirkung des Schutzbeschlages nach Schlagversuchen erhalten bleibt. Es wird empfohlen, immer Schutzbeschläge mit Zylinderabdeckung (ZA) zu verwenden, weil diese einen hohen Schutz für den Profilzylinder bieten.

Generell gilt, dass Schutzbeschläge nur einen Teilschutz an der Tür darstellen.

Um sicherzustellen, dass **edi**-Schutzbeschläge auch wirklich gleichbleibend der Qualität des geprüften Musterschutzbeschlages entsprechen, unterliegt die Produktion einer laufenden Fremdüberwachung mit regelmäßigen Kontrollprüfungen.

DIN EN 1906 SK 1- 4

Vorläufer der **DIN EN 1906** für Schutzbeschläge ist die **DIN 18257**, aus der wesentliche prüfungsrelevante Teile in die **DIN EN 1906** übernommen wurden.

Erweitert wurde die Norm um eine Prüfung hinsichtlich der Festigkeit der Türschilder. Allerdings gilt die **DIN 18257** in Teilbereichen auch weiterhin, dementsprechend auch die Einteilung und Bezeichnung der ES-Klassifizierung.

Die Anforderungen sind im Wesentlichen wie folgt vergleichbar:

- DIN ES 0 = EN SK 1 (Gering einbruchhemmend)
- DIN ES 1 = EN SK 2 (Einbruchhemmend)
- DIN ES 2 = EN SK 3 (Stark einbruchhemmend)
- DIN ES 3 = EN SK 4 (Extrem einbruchhemmend)

DIN 18273 | DIN EN 179

 Nach DIN 18273 geprüft → geeignet für Feuerschutztüren

 Nach DIN EN 179 geprüft → geeignet für Fluchttüren

Welcher Schutzbeschlag für welche Sicherheitstür (Widerstandsklassen)

SCHUTZKLASSE	WIDERSTANDSKLASSE TÜR	SCHUTZWIRKUNG
SK 1	-	Gering Einbruchhemmend
SK 2	RC 2	Einbruchhemmend
SK 3	RC 3	Stark Einbruchhemmend
SK 4	RC 4	Extrem Einbruchhemmend

Die Entsprechung der **DIN ES 3 = EN SK 4** weicht lediglich im Bereich der Anbohrwiderstandsprüfung im Außenschild ab.

Wesentliche Anforderungen an den Einsatz von Schutzbeschlägen sind die wirksame Erschwernis bei Einbruchversuchen durch unterschiedliche Angriffe auf den Türbeschlag bzw. den Zylinder.

edi produziert ein breites Spektrum an Schutzgarnituren aller Schutzklassen in Aluminium, Edelstahl und PVD. Die Feuerschutz-Schutzgarnituren sind nach **DIN EN 1906** geprüft, die „Standard“-Schutzgarnituren nach **DIN 18257**.

Schutzbeschläge ES 1 - ES 3 (SK 2 bis SK 4)

Schutzgarnituren in Clip-Schild-Technik.
Eine beeindruckende Demonstration von Sicherheit
und Design und sogleich ein weiterer Baustein
formvollendeter Konformität für unterschiedliche
Anforderungen im Türbeschlagbereich.



DIN ES 1 = EN SK 2 (Einbruchhemmend)
DIN ES 2 = EN SK 3 (Stark einbruchhemmend)
DIN ES 3 = EN SK 4 (Extrem einbruchhemmend)



Unbeschwert *sicher* fühlen



Extrem einbruchhemmend

Nach DIN EN 1906 geprüfte Schutzgarnituren zum Schutz gegen unbefugte mechanische Manipulation von außen.



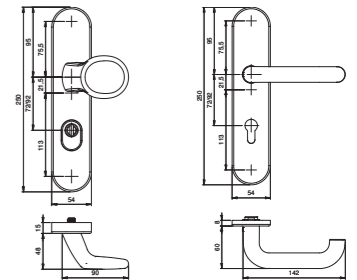
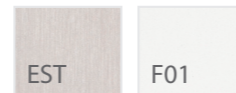
ES 3 | SK 4

Die ES 3 | SK 4 Schutzbeschläge von **edi**, bieten zuverlässige Sicherheit auf höchstem Niveau.

mit U-Form Drücker



Erhältlich in den Farben:



Artikelbeschreibung	Artikelnummer	Aussenschild	Vierkant	Entf. Lochung
Garnitur Drücker / Drücker	8732/7203	15 mm	8 mm	72 mm ZA
Garnitur Drücker / Drücker	5732/7203	15 mm	F 9 mm	72 mm ZA
Garnitur Drücker / Drücker	8732/9203	15 mm	10 mm	92 mm ZA
Wechselgarnitur mit Griff K2	8732/0272	15 mm	8 mm	72 mm ZA
Wechselgarnitur mit Griff K2	5732/0272	15 mm	F 9 mm	72 mm ZA
Wechselgarnitur mit Griff K2	8732/0292	15 mm	10 mm	92 mm ZA
Wechselgarnitur mit Knopf K7	8732/0772	15 mm	8 mm	72 mm ZA
Wechselgarnitur mit Knopf K7	5732/0772	15 mm	F 9 mm	72 mm ZA
Wechselgarnitur mit Knopf K7	8732/0792	15 mm	10 mm	92 mm ZA

Material:	Aluminium eloxiert oder Edelstahl matt gebürstet
Grundkonstruktion:	Stahl, komplett oberflächengehärtetes Außenschild
Drücker-Lagerung:	fest-drehbar
Stütznocken:	1 x M6 Ø 10 mm und 2 x M8 Ø 12 mm, anbohrgeschützt
Verschraubung:	2-fach M8, Mitte M6, verdeckt
Zylinderabdeckung:	federnd gelagert für 11 - 14 mm Überstand
Fluchttür-Garnitur:	geprüft nach DIN EN 179 in Kombination mit zugelassenen Schlössern



Extrem einbruchhemmend

Nach DIN EN 1906 geprüfte Schutzgarnituren zum Schutz gegen unbefugte mechanische Manipulation von außen.



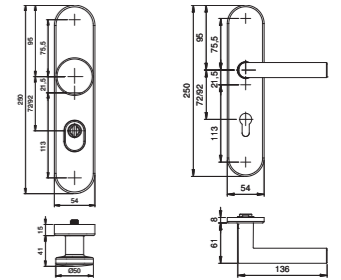
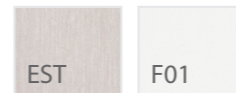
ES 3 | SK 4

Die ES 3 | SK 4 Schutzbeschläge von **edi**, bieten zuverlässige Sicherheit auf höchstem Niveau.

mit Gehrungs-Form Drücker



Erhältlich in den Farben:



Artikelbeschreibung	Artikelnummer	Aussenschild	Vierkant	Entf. Lochung
Garnitur Drücker / Drücker	8737/7203	15 mm	8 mm	72 mm ZA
Garnitur Drücker / Drücker	5737/7203	15 mm	F 9 mm	72 mm ZA
Garnitur Drücker / Drücker	8737/9203	15 mm	10 mm	92 mm ZA
Wechselgarnitur mit Griff K2	8737/0272	15 mm	8 mm	72 mm ZA
Wechselgarnitur mit Griff K2	5737/0272	15 mm	F 9 mm	72 mm ZA
Wechselgarnitur mit Griff K2	8737/0292	15 mm	10 mm	92 mm ZA
Wechselgarnitur mit Knopf K7	8737/0772	15 mm	8 mm	72 mm ZA
Wechselgarnitur mit Knopf K7	5737/0772	15 mm	F 9 mm	72 mm ZA
Wechselgarnitur mit Knopf K7	8737/0792	15 mm	10 mm	92 mm ZA

- Material:** Aluminium eloxiert oder Edelstahl matt gebürstet
- Grundkonstruktion:** Stahl, komplett oberflächengehärtetes Außenschild
- Drücker-Lagerung:** fest-drehbar
- Stütznocken:** 1 x M6 Ø 10 mm und 2 x M8 Ø 12 mm, anbohrgeschützt
- Verschraubung:** 2-fach M8, Mitte M6, verdeckt
- Zylinderabdeckung:** federnd gelagert für 11 - 14 mm Überstand



Stark einbruchhemmend

Nach DIN 18257 und DIN EN 1906 geprüfte Schutzgarnituren zum Schutz gegen unbefugte mechanische Manipulation von außen.



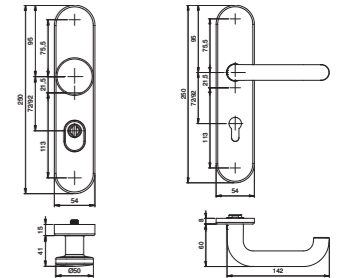
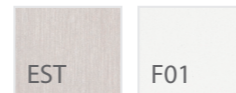
ES 2 | SK 3

Die ES 2 | SK 3 Schutzbeschläge von **edi**, bieten zuverlässige Sicherheit auf höchstem Niveau.

mit U-Form Drücker



Erhältlich in den Farben:



Artikelbeschreibung	Artikelnummer	Aussenschild	Vierkant	Entf. Lochung
Garnitur Drücker / Drücker	8648/7203	15 mm	8 mm	72 mm ZA
Garnitur Drücker / Drücker	5648/7203	15 mm	F 9 mm	72 mm ZA
Garnitur Drücker / Drücker	8648/9203	15 mm	10 mm	92 mm ZA
Wechselgarnitur mit Griff K2	8648/0272	15 mm	8 mm	72 mm ZA
Wechselgarnitur mit Griff K2	5648/0272	15 mm	F 9 mm	72 mm ZA
Wechselgarnitur mit Griff K2	8648/0292	15 mm	10 mm	92 mm ZA
Wechselgarnitur mit Knopf K7	8648/0772	15 mm	8 mm	72 mm ZA
Wechselgarnitur mit Knopf K7	5648/0772	15 mm	F 9 mm	72 mm ZA
Wechselgarnitur mit Knopf K7	8648/0792	15 mm	10 mm	92 mm ZA

Material:	Aluminium eloxiert oder Edelstahl matt gebürstet
Grundkonstruktion FS:	Stahl mit 2 mm Teilstahleinlage im Außenschild, oberflächengehärtet
Grundkonstruktion ES 2:	Außen: massive Alu-Unterkonstruktion, Innen: Druckguss-Unterkonstruktion
Drücker-Lagerung:	lose, FS = fest-drehbar
Stütznocken:	1 x M6 Ø 10 mm und 2 x M8 Ø 12 mm, anbohrgeschützt
Verschraubung:	2-fach M8, Mitte M6, verdeckt
Zylinderabdeckung:	federnd gelagert für 11 - 14 mm Überstand
Fluchttür-Garnitur:	geprüft nach DIN EN 179 in Kombination mit zugelassenen Schlössern



Stark

einbruchhemmend

Nach DIN 18257 und DIN EN 1906 geprüfte Schutzgarnituren zum Schutz gegen unbefugte mechanische Manipulation von außen.



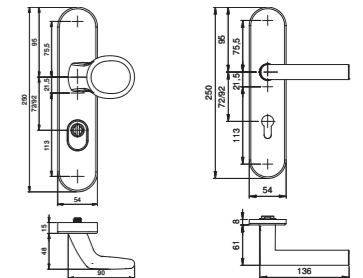
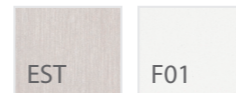
ES 2 | SK 3

Die ES 2 | SK 3 Schutzbeschläge von **edi**, bieten zuverlässige Sicherheit auf höchstem Niveau.

mit Gehrungs-Form Drücker



Erhältlich in den Farben:



Artikelbeschreibung	Artikelnummer	Aussenschild	Vierkant	Entf. Lochung
Garnitur Drücker / Drücker	8497/7203	15 mm	8 mm	72 mm ZA
Garnitur Drücker / Drücker	5497/7203	15 mm	F 9 mm	72 mm ZA
Garnitur Drücker / Drücker	8497/9203	15 mm	10 mm	92 mm ZA
Wechselgarnitur mit Griff K2	8497/0272	15 mm	8 mm	72 mm ZA
Wechselgarnitur mit Griff K2	5497/0272	15 mm	F 9 mm	72 mm ZA
Wechselgarnitur mit Griff K2	8497/0292	15 mm	10 mm	92 mm ZA
Wechselgarnitur mit Knopf K7	8497/0772	15 mm	8 mm	72 mm ZA
Wechselgarnitur mit Knopf K7	5497/0772	15 mm	F 9 mm	72 mm ZA
Wechselgarnitur mit Knopf K7	8497/0792	15 mm	10 mm	92 mm ZA

Material:	Aluminium eloxiert oder Edelstahl matt gebürstet
Grundkonstruktion FS:	Stahl mit 2 mm Teilstahleinlage im Außenschild, oberflächengehärtet
Grundkonstruktion ES 2:	Außen: massive Alu-Unterkonstruktion, Innen: Druckguss-Unterkonstruktion
Drücker-Lagerung:	lose, FS = fest-drehbar
Stütznocken:	1 x M6 Ø 10 mm und 2 x M8 Ø 12 mm, anbohrgeschützt
Verschraubung:	2-fach M8, Mitte M6, verdeckt
Zylinderabdeckung:	federnd gelagert für 11 - 14 mm Überstand



einbruchhemmend

Nach DIN 18257 und DIN EN 1906 geprüfte Schutzgarnituren zum Schutz gegen unbefugte mechanische Manipulation von außen.



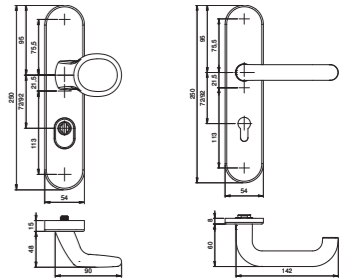
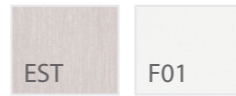
ES 1 | SK 2

Die ES 1 | SK 2 Schutzbeschläge von **edi**, bieten zuverlässige Sicherheit auf höchstem Niveau.

mit U-Form Drücker

* alle Garnituren auch ohne ZA lieferbar. Außenschild = 12mm

Erhältlich in den Farben:



Artikelbeschreibung	Artikelnummer	Aussenschild	Vierkant	Entf. Lochung
Garnitur Drücker/Drücker	8755/7203	15 mm	8 mm	72 mm ZA
Garnitur Drücker/Drücker	5755/7203	15 mm	F 9 mm	72 mm ZA
Garnitur Drücker/Drücker	8755/9203	15 mm	10 mm	92 mm ZA
Wechselgarnitur mit Griff K2	8755/0272	15 mm	8 mm	72 mm ZA
Wechselgarnitur mit Griff K2	5755/0272	15 mm	F 9 mm	72 mm ZA
Wechselgarnitur mit Griff K2	8755/0292	15 mm	10 mm	92 mm ZA
Wechselgarnitur mit Knopf K7	8755/0272	15 mm	8 mm	72 mm ZA
Wechselgarnitur mit Knopf K7	5755/0272	15 mm	F 9 mm	72 mm ZA
Wechselgarnitur mit Knopf K7	8755/0292	15 mm	10 mm	92 mm ZA

Material:	Aluminium eloxiert oder Edelstahl matt gebürstet
Grundkonstruktion:	Druckguss mit 2 mm Teilstahleinlage im Außenschild, oberflächengehärtet FS = Stahl mit 2 mm Teilstahleinlage im Außenschild, oberflächengehärtet
Drücker-Lagerung:	lose, FS = fest-drehbar
Stütznocken:	M6, Ø 10 mm anbohrgeschützt
Verschraubung:	3-fach M6, verdeckt
Zylinderabdeckung:	federnd gelagert für 12 - 17 mm Überstand, FS für 11 - 14 mm Überstand
Fluchttür-Garnitur:	geprüft nach DIN EN 179 in Kombination mit zugelassenen Schlössern



einbruchhemmend

Nach DIN 18257 und DIN EN 1906 geprüfte Schutzgarnituren zum Schutz gegen unbefugte mechanische Manipulation von außen.



ES 1 | SK 2

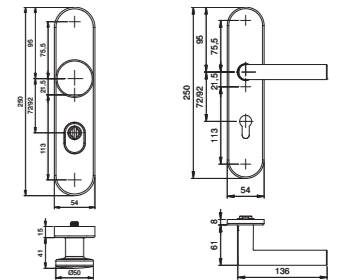
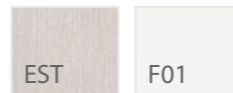
Die ES 1 | SK 2 Schutzbeschläge von **edi**, bieten zuverlässige Sicherheit auf höchstem Niveau.

mit Gehrungs-Form Drücker

* alle Garnituren auch ohne ZA lieferbar. Außenschild = 12mm

Erhältlich in den Farben:

F



Artikelbeschreibung	Artikelnummer	Außenschild	Vierkant	Entf. Lochung
Garnitur Drücker/Drücker	8745/7203	15 mm	8 mm	72 mm ZA
Garnitur Drücker/Drücker	5745/7203	15 mm	F 9 mm	72 mm ZA
Garnitur Drücker/Drücker	8745/9203	15 mm	10 mm	92 mm ZA
Wechselgarnitur mit Griff K2	8745/0272	15 mm	8 mm	72 mm ZA
Wechselgarnitur mit Griff K2	5745/0272	15 mm	F 9 mm	72 mm ZA
Wechselgarnitur mit Griff K2	8745/0292	15 mm	10 mm	92 mm ZA
Wechselgarnitur mit Knopf K7	8745/0772	15 mm	8 mm	72 mm ZA
Wechselgarnitur mit Knopf K7	5745/0772	15 mm	F 9 mm	72 mm ZA
Wechselgarnitur mit Knopf K7	8745/0792	15 mm	10 mm	92 mm ZA

Material:	Aluminium eloxiert oder Edelstahl matt gebürstet/PVD beschichtet
Grundkonstruktion:	Druckguss mit 2 mm Teilstahleinlage im Außenschild, oberflächengehärtet FS = Stahl mit 2 mm Teilstahleinlage im Außenschild, oberflächengehärtet
Drücker-Lagerung:	lose, FS = fest-drehbar
Stütznocken:	M6, Ø 10 mm anbohrgeschützt
Verschraubung:	3-fach M6, verdeckt
Zylinderabdeckung:	federnd gelagert für 12 - 17 mm Überstand, FS für 11 - 14 mm Überstand



einbruchhemmend

Nach DIN 18257 und DIN EN 1906 geprüfte Schutzgarnituren zum Schutz gegen unbefugte mechanische Manipulation von außen.



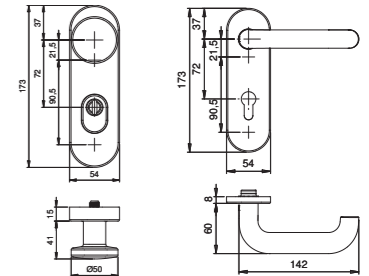
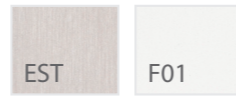
ES 1 | SK 2

Die ES 1 | SK 2 Schutzbeschläge von **edi**, bieten zuverlässige Sicherheit auf höchstem Niveau.

mit U-Form Drücker

* alle Garnituren auch ohne ZA lieferbar. Außenschild = 12mm

Erhältlich in den Farben:



Artikelbeschreibung	Artikelnummer	Aussenschild	Vierkant	Entf. Lochung
Garnitur Drücker/Drücker	8715/7203	15 mm	8 mm	72 mm ZA
Garnitur Drücker/Drücker	5715/7203	15 mm	F 9 mm	72 mm ZA
Wechselgarnitur mit Knopf K16	8715/1672	15 mm	8 mm	72 mm ZA
Wechselgarnitur mit Knopf K16	5715/1672	15 mm	F 9 mm	72 mm ZA
Wechselgarnitur mit Knopf K7	8715/0772	15 mm	8 mm	72 mm ZA
Wechselgarnitur mit Knopf K7	5715/0772	15 mm	F 9 mm	72 mm ZA

Material: Aluminium eloxiert oder Edelstahl matt gebürstet
 Grundkonstruktion: Stahl mit 2 mm Teilstahleinlage im Außenschild, oberflächengehärtet
 Drücker-Lagerung: lose, FS = fest-drehbar
 Stütznocken: M6, Ø 10 mm anbohrgeschützt
 Verschraubung: 2-fach M6, verdeckt
 Zylinderabdeckung: federnd gelagert für 11 - 14 mm Überstand
 Fluchttür-Garnitur: geprüft nach DIN EN 179 in Kombination mit zugelassenen Schlössern



einbruchhemmend

Nach DIN 18257 und DIN EN 1906 geprüfte Schutzgarnituren zum Schutz gegen unbefugte mechanische Manipulation von außen.



ES 1 | SK 2

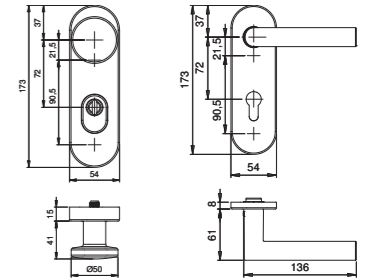
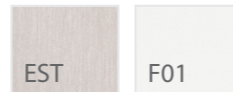
Die ES 1 | SK 2 Schutzbeschläge von **edi**, bieten zuverlässige Sicherheit auf höchstem Niveau.

mit Gehrungs-Form Drücker

* alle Garnituren auch ohne ZA lieferbar. Außenschild = 12mm

Erhältlich in den Farben:

F



Artikelbeschreibung	Artikelnummer	Außenschild	Vierkant	Entf. Lochung
Garnitur Drücker/Drücker	8795/7203	15 mm	8 mm	72 mm ZA
Garnitur Drücker/Drücker	5795/7203	15 mm	F 9 mm	72 mm ZA
Wechselgarnitur mit Knopf K16	8795/1672	15 mm	8 mm	72 mm ZA
Wechselgarnitur mit Knopf K16	5795/1672	15 mm	F 9 mm	72 mm ZA
Wechselgarnitur mit Knopf K7	8795/0772	15 mm	8 mm	72 mm ZA
Wechselgarnitur mit Knopf K7	5795/0772	15 mm	F 9 mm	72 mm ZA



Material:	Aluminium eloxiert oder Edelstahl matt gebürstet
Grundkonstruktion:	Stahl mit 2 mm Teilstahleinlage im Außenschild, oberflächengehärtet
Drücker-Lagerung:	lose, FS = fest-drehbar
Stütznocken:	M6, Ø 10 mm anbohrgeschützt
Verschraubung:	2-fach M6, verdeckt
Zylinderabdeckung:	federnd gelagert für 11 - 14 mm Überstand



einbruchhemmend

Nach DIN 18257 und DIN EN 1906 geprüfte Schutzgarnituren zum Schutz gegen unbefugte mechanische Manipulation von außen.



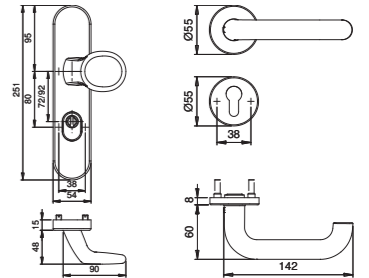
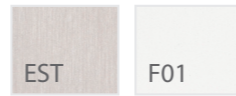
ES 1 | SK 2

Die ES 1 | SK 2 Schutzbeschläge von **edi**, bieten zuverlässige Sicherheit auf höchstem Niveau.

mit U-Form Drücker

* alle Garnituren auch ohne ZA lieferbar. Außenschild = 12mm

Erhältlich in den Farben:



Artikelbeschreibung	Artikelnummer	Aussenschild	Vierkant	Entf. Lochung
Garnitur Drücker/Drücker	8722/7203	15 mm	8 mm	72 mm ZA
Garnitur Drücker/Drücker	5722/7203	15 mm	F 9 mm	72 mm ZA
Wechselgarnitur mit Griff K2	8722/0272	15 mm	8 mm	72 mm ZA
Wechselgarnitur mit Griff K2	5722/0272	15 mm	F 9 mm	72 mm ZA

- Material: Aluminium eloxiert oder Edelstahl matt gebürstet
- Grundkonstruktion PZ: Druckguss, FS = Stahl
- Grundkonstruktion ZA: Alu massiv, FS = Stahl
- Grundkonstruktion Rosette: Stahl/Kunststoff
- Drücker-Lagerung: lose, FS = fest-drehbar, mit RLT
- Stütznocken: M5, Ø 8 mm anbohrgeschützt
- Verschraubung: 4-fach M5, verdeckt, Option für Rosettenverschraubung M5
- Zylinderabdeckung: federnd gelagert für 11-14 mm Überstand

Garnituren mit standardmäßiger Option für Rosettenverschraubung mit Premium-Rosetten.



einbruchhemmend

Nach DIN 18257 und DIN EN 1906 geprüfte Schutzgarnituren zum Schutz gegen unbefugte mechanische Manipulation von außen.



ES 1 | SK 2

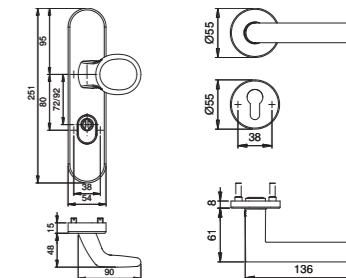
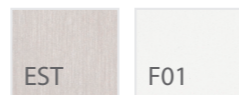
Die ES 1 | SK 2 Schutzbeschläge von **edi**, bieten zuverlässige Sicherheit auf höchstem Niveau.

mit Gehrungs-Form Drücker

* alle Garnituren auch ohne ZA lieferbar. Außenschild = 12mm

Erhältlich in den Farben:

F



Artikelbeschreibung	Artikelnummer	Aussenschild	Vierkant	Entf. Lochung
Garnitur Drücker/Drücker	8742/7203	15 mm	8 mm	72 mm ZA
Garnitur Drücker/Drücker	5742/7203	15 mm	F 9 mm	72 mm ZA
Wechselgarnitur mit Griff K2	8742/0272	15 mm	8 mm	72 mm ZA
Wechselgarnitur mit Griff K2	5742/0272	15 mm	F 9 mm	72 mm ZA



- Material: Aluminium eloxiert oder Edelstahl matt gebürstet
- Grundkonstruktion PZ: Druckguss, FS = Stahl
- Grundkonstruktion ZA: Alu massiv, FS = Stahl
- Grundkonstruktion Rosette: Stahl/Kunststoff
- Drücker-Lagerung: lose, FS = fest-drehbar, mit RLT
- Stütznocken: M5, Ø 8 mm anbohrgeschützt
- Verschraubung: 4-fach M5, verdeckt, Option für Rosettenverschraubung M5
- Zylinderabdeckung: federnd gelagert für 11-14 mm Überstand

Garnituren mit standardmäßiger Option für Rosettenverschraubung mit Premium-Rosetten.



einbruchhemmend

Nach DIN 18257 geprüfte Schutzgarnituren zum Schutz gegen unbefugte mechanische Manipulation von außen.



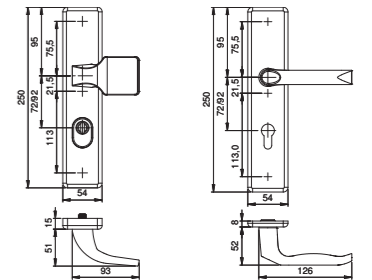
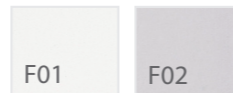
ES 1

Die ES 1 Schutzbeschläge von **edi**, bieten zuverlässige Sicherheit auf höchstem Niveau.

mit Hand-Form Drücker

* alle Garnituren auch ohne ZA lieferbar. Außenschild = 12mm

Erhältlich in den Farben:



Artikelbeschreibung	Artikelnummer	Aussenschild	Vierkant	Entf. Lochung
Garnitur Drücker/Drücker	8752/7203	15 mm	8 mm	72 mm ZA
Garnitur Drücker/Drücker	8752/9203	15 mm	10 mm	92 mm ZA
Wechselgarnitur mit Griff K1	8752/0172	15 mm	8 mm	72 mm ZA
Wechselgarnitur mit Griff K1	8752/0192	15 mm	10 mm	92 mm ZA
Wechselgarnitur mit Knopf K7	8752/0772	15 mm	8 mm	72 mm ZA
Wechselgarnitur mit Knopf K7	8752/0792	15 mm	10 mm	92 mm ZA

Material:	Aluminium eloxiert
Grundkonstruktion:	Druckguss
Drücker-Lagerung:	lose
Stütznocken:	M6, Ø 10 mm anbohrgeschützt
Verschraubung:	3-fach M6, verdeckt
Zylinderabdeckung:	federnd gelagert für 12 - 17 mm Überstand

Massive Schutzbeschläge ES 1

Sicherheitsgarnituren mit Fan-Gemeinde.
Innen wie außen massives Aluminium und nahezu
„unkaputtbar“. Schutzbeschläge, die schräge Kante
zeigen und damit das Ansetzen von Einbruchwerkzeu-
gen wirksam erschweren.





einbruchhemmend

Nach DIN 18257 geprüfte Schutzgarnituren zum Schutz gegen unbefugte mechanische Manipulation von außen.



ES 1

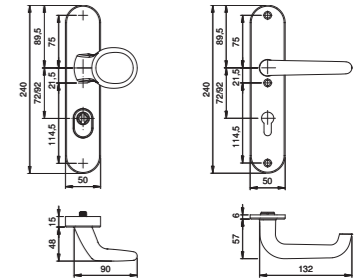
Die ES 1 Schutzbeschläge von **edi**, bieten zuverlässige Sicherheit auf höchstem Niveau.

mit U-Form Drücker

* alle Garnituren auch ohne ZA lieferbar. Außenschild = 12mm

Erhältlich in der Farbe:

F01



Artikelbeschreibung	Artikelnummer	Außenschild	Vierkant	Entf. Lochung
Garnitur Drücker/Drücker	8663/7203	15 mm	8 mm	72 mm ZA
Garnitur Drücker/Drücker	8663/9203	15 mm	10 mm	92 mm ZA
Wechselgarnitur mit Griff K2	8686/7203	15 mm	8 mm	72 mm ZA
Wechselgarnitur mit Griff K2	8686/9203	15 mm	10 mm	92 mm ZA
Wechselgarnitur mit Knopf K7	8610/7203	15 mm	8 mm	72 mm ZA
Wechselgarnitur mit Knopf K7	8610/9203	15 mm	10 mm	92 mm ZA

Material: Aluminium massiv
 Drücker-Lagerung: lose
 Stütznocken: M6, Ø 10 mm anbohrgeschützt
 Verschraubung: 3-fach M6, innen sichtbar
 Zylinderabdeckung: federnd gelagert für 12 - 17 mm Überstand



einbruchhemmend

Nach DIN 18257 geprüfte Schutzgarnituren zum Schutz gegen unbefugte mechanische Manipulation von außen.



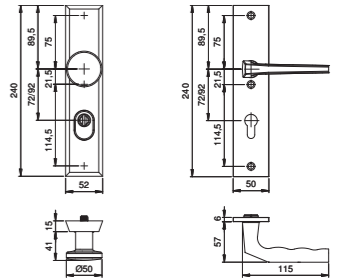
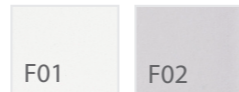
ES 1

Die ES 1 Schutzbeschläge von **edi**, bieten zuverlässige Sicherheit auf höchstem Niveau.

mit Finger-Form Drücker

* alle Garnituren auch ohne ZA lieferbar. Außenschild = 12mm

Erhältlich in den Farben:



Artikelbeschreibung	Artikelnummer	Aussenschild	Vierkant	Entf. Lochung
 Garnitur Drücker/Drücker	8747/0000	15 mm	8 mm	72 mm ZA
 Garnitur Drücker/Drücker	8749/0000	15 mm	10 mm	92 mm ZA
 Wechselgarnitur mit Griff K1	7650/0000	15 mm	8 mm	72 mm ZA
 Wechselgarnitur mit Griff K1	7652/0000	15 mm	10 mm	92 mm ZA
Wechselgarnitur mit Knopf K7	8650/0000	15 mm	8 mm	72 mm ZA
Wechselgarnitur mit Knopf K7	8652/0000	15 mm	10 mm	92 mm ZA

Material:	Aluminium massiv
Drücker-Lagerung:	lose
Stütznocken:	M6, Ø 10 mm anbohrgeschützt
Verschraubung:	3-fach M6, innen sichtbar
Zylinderabdeckung:	federnd gelagert für 12 - 17 mm Überstand



Nach DIN EN 13126-3 geprüfte Fenstergriffe zum Schutz gegen unbefugte mechanische Manipulation von außen.



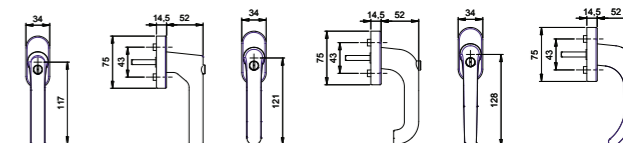
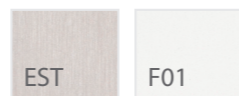
Hochwertige Fenstergriffe aus Aluminium und Edelstahl für Dreh-Kippbeschläge (incl. TBT). Geeignet für das Objekt, gefertigt, geprüft und zertifiziert für sichere Fenster. Nicht nur vielseitig, sondern auch schön. Verwendbar auch im Nachrüstbereich.

Die Objekt-Fenstergriffe von **edi**, bieten zuverlässige Sicherheit auf höchstem Niveau.

* weitere lieferbaren, aber nicht zertifizierte Varianten:

- nicht abschließbar
- abschließbar mit TBT-Funktion

Erhältlich in den Farben:



Artikelbeschreibung	Artikelnummer	Rosettenstärke	Vierkant
Fenstergriff abschließbar 100 N	1010/2035	14,5 mm	7 mm
Fenstergriff mit Druckknopf 100 N	1010/5035	14,5 mm	7 mm
Fenstergriff abschließbar 100 N	1013/2035	14,5 mm	7 mm
Fenstergriff mit Druckknopf 100 N	1013/5035	14,5 mm	7 mm
Fenstergriff abschließbar 100 N	1015/2035	14,5 mm	7 mm
Fenstergriff mit Druckknopf 100 N	1015/5035	14,5 mm	7 mm

Material:	Aluminium eloxiert oder Edelstahl matt gebürstet
Grundkonstruktion:	Druckguss
Rasterung:	90° Kugelrasterung
Rosetten:	34 x 75 mm, Vollabdeckung der Grundkonstruktion
Verschraubung:	Bohrloch-Ø für M5
Abschließbare Olive:	mit Druckzylinder und 1 Wendeschlüssel
Schließung:	1400 (gleichschließend)
Stiftvorstand:	35 mm, Abweichungen möglich
Nocken-Ø:	10 mm

Wenn Platzgründe oder optische Gründe gegen die Anbringung von Schutzgarnituren an der Haustür sprechen, bieten sich Schutzrosetten aus Aluminium und Edelstahl als Alternative an. Dabei muss auf wirksamen Schutz von Schloss und Zylinder nicht verzichtet werden.

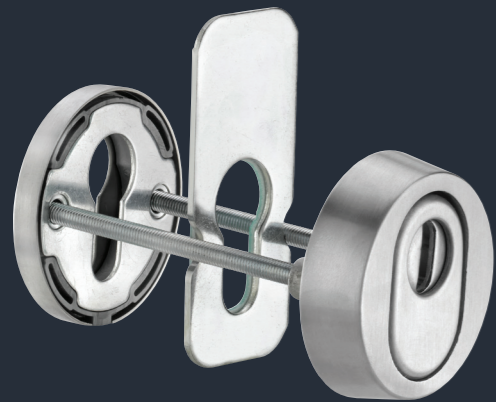


ES 1 zertifizierte Rahmentürbeschläge

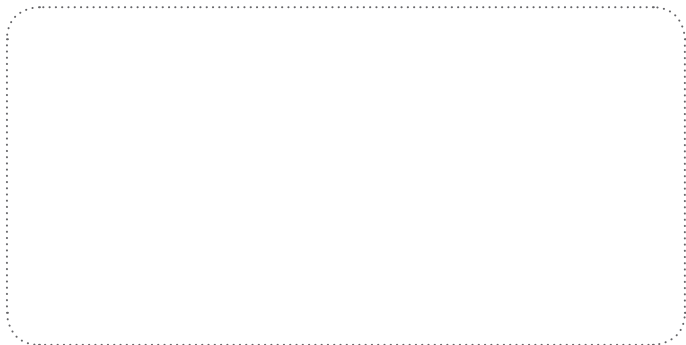
Besondere Anforderungen an die Sicherheit beantwortet **edi** mit zertifizierten Rahmentürgarnituren aus der Serie Kronos und rundet damit diesen Türbeschlagbereich nach oben ab.

Die Außenschilder der Garnituren sind gefertigt aus massivem, stranggepresstem Aluminium bzw. aus massivem Edelstahl.

Auch als Kombi-Garnituren mit Massivrosette lieferbar.



Ihr edi Partner:



Erich Dieckmann GmbH

Grüner Talstraße 18 - 22
58644 Iserlohn

Telefon: 02371 956-0

E-Mail: info@dieckmann.com

Web: www.dieckmann.com



Für weitere Informationen fordern Sie unseren
Gesamtkatalog an oder besuchen Sie unsere Webseite.